

# Hugsað út frá heildinni

Loftskurður er sýning á verkum Rósu Gísladóttur og Ásmundar Sveinssonar í Ásmundarsafni, Sigtúni. Sýningin stendur til 7. ágúst.

kolbrunb@frettabladid.is

Á sýningunni sjáum við uppsettar vinnustofur Ásmundar og Rósu ásamt völdum verkum eftir hann og nýjum verkum eftir Rósu sem voru sérstaklega gerð fyrir sýninguna, en þau samanstanda af þremur stórum verkum og fimm minni.

„Verkin mín á sýningunni eru öll úr gífsi. Þegar ég fór að undirbúa sýninguna þá fór ég að velta því fyrir mér hvar væri samhljómur milli mín og Ásmundar,“ segir Rósa.

„Ég skoðaði gífsstytur hans og þær sem eru með svokölluðum loftskurði eru mjög skemmtilegar. Loftskurður hafði ekki sést í fyrri verkum hans eins og Járnsmiðnum og Konu að strokka, en hún heldur höndunum þétt að sér,“ segir Rósa og útskýrir um leið hvað felst í loftskurði: „Ásmundur notað sjálfur orðið loftskurður en það er neikvæða rýmið sem maður horfir ekki endilega á en er mjög víða. Eitt það fyrsta sem maður lærir í módelteikningu er að skoða þetta bil eða holrými sem myndast til dæmis þegar loftar um hendur, þær verða frjálsar og um leið skapast hreyfing. Í loftskurði Ásmundar má víða sjá hringformið. Hann notar einmitt bæði loftskurð og hringform á glæsilegan hátt í verkinu Listhneigð og þar er smá galdur samanborið við eldri verkin hans.“ Það verk er í heiðursæti á sýningunni.

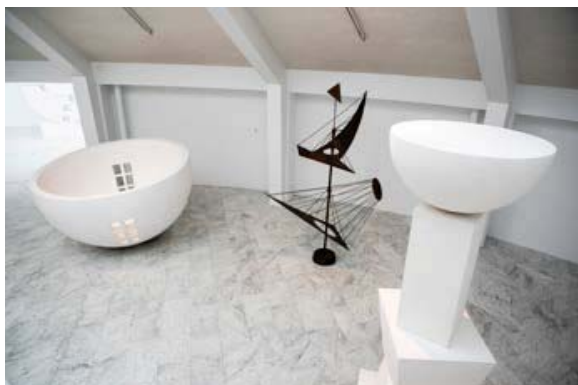
Rósa vinnur hér með Ásmundarsafn sem skúlptúr. „Ég fletti nýlegri bók um Ásmund og datt niður á teikningar af húsinu og vann stóru verkin mín þrjú með hliðsjón af þeim.“ Eitt af stóru verkunum hennar á sýningunni, Niðurbrot, er hár skúlptúr gerður úr nokkrum kubbum sem eiga að sýna Ásmundarsafn. Annar skúlptúr, Upp á gátt, er stór og mikill hringur sem tyllt er á lágan stöpul. Skúlptúrin er unninn út frá grunnmynd af Ásmundarsafni eins og hún birtist undir kúlunni þegar húsið var byggt. Þriðja verkið, Ófug hálfkúluhvelfing, sýnir kúluna sem setur svip sinn á bygginguna í nýju ljósi.

Við undirbúning sýningarinnar gerði Rósa módel af sýningarsölunum tveimur þar sem verk hennar eru sýnd. „Þannig var auðveldara að vinna verkin í réttum skala. Þegar maður býr til sýningu eins og þessa þar sem verk manns eru til sýnis ásamt verkum annars listamanns þá verður maður um leið að skapa heildarmynd. Það er ekki hægt að



Verk Rósu á sýningunni eru úr gífsi.

FRÉTTABLAÐIÐ/SIGTRYGGUR ARI



Á sýningunni vinnur Rósa með Ásmundarsafn sem skúlptúr.

”

**Þegar ég fór að undirbúa sýninguna þá fór ég að velta því fyrir mér hvar væri samhljómur milli mín og Ásmundar.**

hugsa sýninguna út frá hverju verki fyrir sig heldur út frá heildinni.“

Hún segir vinnuna við sýninguna hafa verið mjög skemmtilega: „Þetta var smá strembið í lokin. Verkin voru þung og stór og það þurfti að fá tvo kranabíla til að flytja þau.“

Verk Rósu hafa verið sýnd víða hérlandis og erlendis. Árið 2020 var Rósa fyrsti handhafi Gerðarverðlaunanna sem eru veitt framúrskarandi myndlistarmanni sem vinnur í skúlptúr og rýmisverk. ■