

LISTIR



Helgi Þorgils Friðjónsson, Fiskar sjávarins, olía á striga, 2000.

„GULLPENSILLINN“

MYNDLIST

Kjarvalsstaðir

MÁLVERK

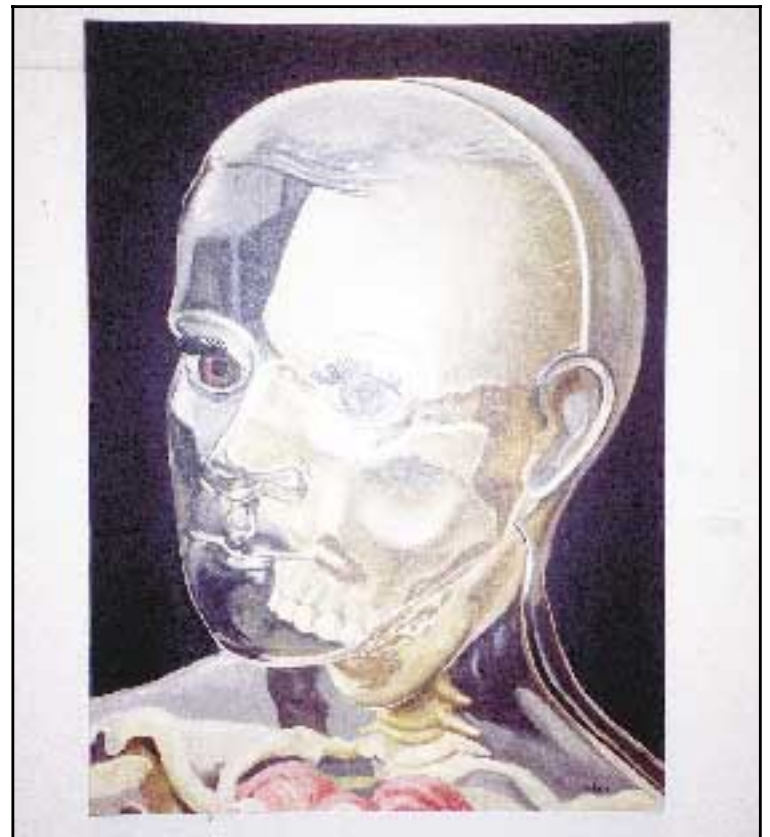
14 málur Birgir Snæbjörn Birgisson/ Daði Guðbjörnsson/ Eggert Pétursson/ Georg Guðni Hauks-son/ Hallgrímur Helgason/ Helgi Þorgils Friðjónsson/ Inga Þórey Jóhannsdóttir/ Jóhann Ludvig Torfason/ Jón Bergmann Kjartansson/ Kristín Gunnlaugsdóttir Sigríður Ólafsdóttir/ Sigurður Árni Sigurðsson/ Sigtryggur Bjarni Baldvinsson/ Þorri Hringsson. Opið alla daga frá 10-17. Til 24 mars.

Aðgangur 400 krónur í allt húsið.

UMRÆÐAN um örlög og endalok málverksins er, þá svo er komið, í senn útjöskuð sem úrelt, að ekki sé sagt hvítleið í því formi sem hún var og er háð. Hins vegar er samræðan, dialogan, um tilgang þess og eðli enn í fullu gildi og verður svo lengi sem menn á annað borð hantéra pensla, sköfur og önnur tól sem til þarf til að dreifa litunum um yfirborð hins mjúka eða harða grunnflatar. Fari menn frá útskerinu á listakaupstefnu-ur ellegar valsi á milli listhúsa stórborga, komast þeir að ýmsu undarlegu sem þeir vissu kannski ekki áður. Þannig eru langflestir nýskapendur þess sem við köllum samtímalist á fullu í sínum geira málverks, skulptúr sem hugmyndalistar, hvað sem öllum nútíðum og línudansi líður. Strangflatalistin á enn þá sína áhangendur ekki síður en óformlega

málverkið eða úthverfa innsæið, hér skiptir hin ferska lífun öllu máli en ekki fjarstýrður listamarkaðurinn úti í heimi, né að vera með í leiknum, inn. Enduruppþótvanir þessara gilda eru hreint bull þeirra sem fyrrum áttu fyrir hentisemi mestan þátt í að víkja þeim til hliðar, hver og einn getur sannfærst um það með eigin rannsóknnum ef vill.

Á nýrri öld eru ýmis teikn á lofti, sagan frá því í lok áttunda áratugarins virtist hafa endurtekið sig á næstliðnum árum, listhús hugmyndafræðinnar að tæmast af öllu kviku en háspekilegar samræður á fullu. Þannig berast nú ferskar fréttir af ótrúlegum sveiflum líkt og þegar nýja málverkið kom fram í upphafi níunda áratugarins, langþeyttir safnarar sagðir hafa aftur snúið sjón-um að figúratíva málverkinu en nú



Jóhann Ludvig Torfason, Án titils, olía á striga 1998.

eru það myndefni úr hvunndeginum sem freista þeirra, þó með ívafi hetjurómantikur og úthverfs innsæis. Skarar í senn sósíalrealisma sov-étblokkarinnar sáluðu og nýja málverkið í anda Georgs Bazelit, líkt og hjá Leipzig-búanum Neo Rauch sem eins og spútnik hefur skotist upp í stjörnuhimininn. Þannig hefur verið á myndum hans 300-500 faldast á aðeins fimm árum, sem þeim sem fjárfesta í myndlist úti í heimi þykja dágóðir vextir. Einnig berast sögur af því að ungr séu aftur farnir að dýrka Edvard Munch, eins og gerðist í upphafi níunda áratugarins. En þar fyrir missa aðrar stefnur ekki gildi sitt, öllu skiptir að halda ró sinni og sannfæringu, vinna ótrauður í þeim mið-um og hugmyndafræði sem þeir eru uppteknir af.

Eitt hefur breyst, tímar stefnu-irlýsinga virðast vera að baki, í öllu falli í bili, menn vinna þó ekki hver í sínu horni heldur tala síður niður til þeirra sem aðhyllast aðrar skoðanir, né beina að þeim oddhvössum geirum. Tilgangurinn helgar ekki lengur meðalið eins og á uppgangsárum kommúnismans. Fall Berlínarmúr-ans og sósíalismsans hefur haft víðtæk áhrif, menn eru ekki lengur rétt- dræpir andbyltngarsinnar, geðveik-ir eða þaðan af verra fyrir að hafa sjálfstæðar skoðanir, og þannig er rökræðan kannski hörðust og opnust í Pýskalandi, fyrrum ríki Hitlers, gildir jafnt í stjórnmálum sem list-um. Menn virðast loks vera farnir að skilja þetta og meðtaka á Íslandi, eftir mikið harðliffi í sýningaflórunni á undangengnum árum, svo mikið að sums staðar hefur aðsókn að sýning-arsölum verið svo til engin, jafnvel á núlli suma daga. Í öllu falli ber fyrsta sýningu ársins að Kjarvalsstöðum vott um nokkra hugarfarsbreytingu en þar er málverkið aftur í öndvegi og það sem meira er um vert standa málurarnir sjálfir mikið til að baki framkvæmdinni, bendiprikum gefið frí. Þetta hefur ekki gerst á þessum stað síðan Málarafélagið var og hét, sem menn brugðu á síðlausan hátt fæti fyrir á þessum sama stað er það stóð í mestum blóma. Hið góða við fjórtánmenningana, sem skipa list- hópinn Gullpensillinn, er að þeir hafa ekki markað sér neina stefnu aðra en hið frásagnarlega, líkt og þeir kom-ast sjálfir að orði þótt erfitt geti verið að lesa beina frásögn í mörgum verk-anna. Í raun takast ýmsir stílar og stefnur á í þeim þótt listamönnum sjálfum kunnir síður að vera það full- ljóst. Það er þannig langur vegur frá ímynduðu landslagi Georgs Guðna til hins háðska undirtóns í myndum Hallgríms Helgasonar, flatamynst-urs Jóns Bergmanns Kjartanssonar til upphafinna myndefna Kristínar Gunnlaugsdóttur, blómamynda Egg-erts Péturssonar til randamynda Sigtryggs Bjarna Baldvinssonar, nær ósýnilegra myndir Birgis Snæ- björns Birgissonar til ljósmynda- raunssæis Þorra Hringssonar, skreyti

Daði Guðbjörnssonar til rökfræð- innar í samhengismynd Sigurðar Árna Sigurðssonar, húsamynda Sig- ríðar Ólafsdóttur til höfuðkúpu- mynda Jóhanns Torfasonar og loks líkingamynda Helga Þorgils Frið- jónssonar til sibreytimynda Ingu Þóreyjar Jóhannsdóttur. En við blasir, að ekki er verið að endurmeta málverkið eins og gefið er í skyn í formála, heldur er hér um að ræða listamenn sem verið hafa í náðinni hjá sýningarstjórum á undangeng- num árum, því fátt er verið að endur- uppþótta nema nafnana á sjálfum sér. Talsmaður hópsins reynist svo eftir því vera í eina tíð blaðafulltrúi fyrri forstöðumans Kjarvalsstaða, þeim sem einmitt brá fæti fyrir Mál- arafélagið, sveik um úthlutaðan sýn- ingartíma. Endurmat málverksins gerist ekki fyrr en þeir sem þá voru settir út í kuldann og margir fleiri gildir málurarnir fá innigengt í húsið með list sína og ein allsherjar upp- stokkun framsækinnar listar fer fram. Þetta er það sem nefnist lýð- ræði en ekki þegar einungis er um sérgæðinga, handbendi og viðhlæj- endur sýningarstjóra að ræða.

Annað sem maður tekur meira en vel eftir er flauturslegur undirbún- ingur, sem var skiljanlegur þegar listamenn stóðu einir að frammgöngu sínum, en ekki hópur fastráðins starfsfólks. Allt á síðasta snúningi, þannig að mjög velviljaðir og áhuga- samir fjölmíðlar eiga í mestu erfið- leikum að gera framkvæmdinni verð- ug skil í upphafi nema þá áhundað. Og í ljósi þess að sýn- ingin stendur allt fram til 24. mars, eða rúma tvo mánuði, hefði mátt fórna nokkrum fleiri dögum til að leggja hana fullbúna í hendur fjöl- miðla líkt og hefð er varðandi sams konar framkvæmdir metnaðarfullra listasafna í útlandinu. Þar vita menn að því betra sem skipulagið er og undirbygggingin fullkomnari, þeim meiri aðsókn og peningur í kassann, að auki meira unnar og skilvirkari umfjallanir. Að því leyti mega menn að ósekju draga dóm af þeim hjá- gúðum sem þeir að öðru leyti liggja marflatar fyrir. Meginheimild í hnot- skurn um skyldar framkvæmdir er að öllu jöfnu sýningarstjórn og hér er nokkur flautursbragur á ferð að ekki sé meira sagt. Ekki nóg að í henni sé mynd sem ekki sér stað á sýningunni, meira að segja heil opna, sem gerði heila sýningu í listhúsi Sævars Karls á líðnu ári, heldur er litgreining á köflum hörmuleg. Menn kenna þetta á stundum vélrænni tölvuvinnu en í raun er það flýttir og vanhæfni.

Í sjálfu sér er sýningin góðra gjalda verð og fylgja sýningarhópn- um góðar óskir um landvinninga í framtíðinni en ekki mögulegt fyrir virðingargjarnan listrýni að gera hlutum betri skil en hann fær þá upp í hendurnar.

Bragi Ásgeirsson

Vetrarplús



Kanarí

45.900kr.

á mann til Kanarí í 1 viku 17. eða 24. janúar.

Miðað er við að 2 ferðist saman.

Innifalið: Flug, gisting á Aloe, ferðir til og frá flugvelli erlendis.

Ekki innifalið: Flugvallaskattar 2.710 kr.

Fríkörtshafar athugið, tvöfalt verðgildi frípunkta 17. og 24 janúar.

Sumarplús



Billund

19.990kr.

flugferð á mann til Danmerkur - Billund í sumar.

Flugið 28. maí - 27. ágúst. Takmarkað sætaframboð.

Ekki innifalið: Flugvallarskattur 3.710 kr.



Umboðsmenn Plúseróa um allt land

Höfn • S: 478 1000	Vestmannaeyjar • S: 481 1450
Blönduós • S: 452 4168	Dalvík • S: 466 1405
Sauðárkrúkur • S: 453 6262/896 8477	Egilsstaðir • S: 471 2000
Borgarnes • S: 437 1040	Ísafjörður • S: 456 5111
Akureyri • S: 462 5000	Selóss • S: 482 1866
	Grindavík • S: 426 9060

Söluskrifstofur Plúseróa: Faxafeni 5 • 108 Reykjavík og Hlíðasmára 15 • 200 Kópavogur
Sími 535 2100 • Fax 535 2110 • Netfang plus@pluserdir.is • Veffang www.pluserdir.is

